



COIN PENDANT CATALOG

コインペンダントカタログ

GOLD / PLATINUM

272 PENDANTS IN TOTAL



原寸大 / ACTUAL SIZE VOL.1

TSUVALU HORSE

ツバル ホースコイン [1/5 -1/2 オンス]

馬主・生産者としても有名なエリザベス女王2世の肖像があしらわれたイギリス連邦加盟国であるツバルが発行するコイン。

品位 ゴールド: K24(99.99%)*純金 / プラチナ: Pt1000(99.95%)

1/2 オンス(15.5g), 30.0mm **FLAME** K18

原寸大



N-001 / BS:12.0-5.5



N-002 / BS:12.0-5.5



N-003 / BS:12.0-5.5



N-004 / BS:12.0-5.5



N-005 / BS:15.0-8.0
ダイヤモンド



N-006 / BS:15.0-8.0
ダイヤモンド・ルビー枠



N-007 / BS: 8.0-3.0
ダイヤモンド・ルビー枠



N-008 / BS: 9.0-6.0
ダイヤモンド・ルビー枠

1/5 オンス(6.2g), 22.0mm **FLAME** Pt900, Pt850



N-020 / BS: 8.5-4.5



N-021 / BS: 8.5-4.5



N-022 / BS: 8.5-5.0

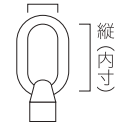


N-023 / BS: 8.5-5.0

TSUVALU HORSE

ツバル ホースコイン [1/5オンス]

横(内寸)



【バチカンサイズ (BS)】
BS: 縦 mm × 横 mm
※形状は各商品画像参照

1/5 オンス (6.2g), 22.0mm **FLAME** K18

原寸大



N-009 / BS: 8.5 - 4.5



N-010 / BS: 7.5 - 4.0



N-011 / BS: 8.0 - 5.5



N-012 / BS: 8.5 - 5.0



N-013 / BS: 8.0 - 5.5



N-014 / BS: 8.5 - 5.0



N-015 / BS: 8.0 - 5.5



N-016 / BS: 7.5 - 4.0



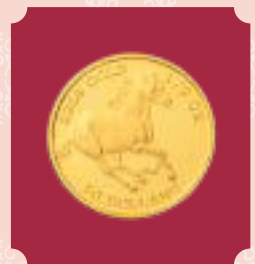
N-017 / BS: 9.5 - 5.5
ダイヤ枠



N-018 / BS: 9.5 - 5.5
ダイヤ・ルビー枠



N-019 / BS: 6.5 - 3.5
ダイヤ・ルビー枠



裏面
プルーフライク加工



N-024 / BS: 7.5 - 4.0



N-025 / BS: 9.5 - 5.5
ダイヤ枠



N-026 / BS: 6.5 - 3.5
ダイヤ・ルビー枠



裏面
プルーフライク加工

TSUVALU HORSE

ツバル ホースコイン [1/10 オンス]

① 1/10 オンス (3.1g), 18.0mm **FLAME** K18, Pt900, Pt850

原寸大



N-027 / BS: 6.0-3.5



N-028 / BS: 6.0-3.5



N-029 / BS: 6.0-3.5



N-030 / BS: 8.0-5.5



N-031 / BS: 6.5-4.0



N-032 / BS: 8.0-5.5



N-033 / BS: 8.0-5.5



N-034 / BS: 6.0-3.5



N-035 / BS: 6.5-4.0



N-036 / BS: 6.0-4.0
ダイヤバチカン



N-037 / BS: 6.0-4.0
ダイヤバチカン



N-038 / BS: 8.0-5.0
両面ガラスタイプ



N-039 / BS: 8.0-5.0
両面ガラスタイプ



N-040 / BS: 6.0-3.5



N-041 / BS: 6.0-3.5



N-042 / BS: 6.0-3.5



N-043 / BS: 6.5-4.0



N-044 / BS: 6.5-4.0



N-045 / BS: 6.0-3.5



N-046 / BS: 6.0-4.0
ダイヤバチカン

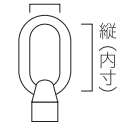


N-047 / BS: 6.0-4.0
ダイヤバチカン

TSUVALU HORSE

ツバル ホースコイン [1/25 オンス]

横(内寸)



【バチカンサイズ (BS)】
BS: 縦 mm × 横 mm
※形状は各商品画像参照

① 1/25 オンス (1.2g), 14.0mm **FLAME** K18

原寸大



N-048 / BS: 4.3 - 2.0



N-050 / BS: 5.0 - 2.2



N-052 / BS: 5.5 - 4.5



N-049 / BS: 5.0 - 2.2



N-051 / BS: 5.5 - 4.5



N-053 / BS: 5.5 - 4.5



N-054 / BS: 5.5 - 4.5



N-055 / BS: 5.0 - 2.2



N-056 / BS: 5.0 - 2.2



N-057 / BS: 5.0 - 2.2



N-058 / BS: 5.5 - 4.5



N-059 / BS: 6.0 - 3.5
ダイヤバチカン



N-060 / BS: 6.5 - 3.5
ダイヤバチカン



N-061 / BS: 6.0 - 4.0
ダイヤ枠



N-062 / BS: 6.0 - 4.0
ダイヤ枠



N-063 / BS: 6.0 - 4.0
ルビー枠



N-064 / BS: 6.0 - 4.0
ルビー枠

TSUVALU HORSE

ツバル ホースコイン [1/25オンス]

① 1/25 オンス (1.2g), 14.0mm **FLAME** K18, Pt900, Pt850

原寸大



N-065 / BS: 5.0-3.0
両面ガラスタイプ



N-066 / BS: 5.0-3.0
両面ガラスタイプ



N-067 / BS: 5.0-3.0
両面ガラスタイプ



N-068 / BS: 5.0-3.0
両面ガラスタイプ



N-069 / BS: 4.3-2.0



N-070 / BS: 5.0-2.2



N-071 / BS: 5.0-2.2



N-072 / BS: 5.5-4.5



N-073 / BS: 5.5-4.5



N-074 / BS: 5.0-2.2



N-075 / BS: 5.0-2.2



N-076 / BS: 5.0-2.2



N-077 / BS: 6.0-3.5
ダイヤモンド



N-078 / BS: 6.0-3.5
ダイヤモンド



N-079 / BS: 6.0-4.0
ダイヤモンド



N-080 / BS: 6.0-4.0
ダイヤモンド



N-081 / BS: 6.0-4.0
ダイヤモンド



N-082 / BS: 6.0-4.0
ルビー



N-083 / BS: 6.0-4.0
サファイア



N-084 / BS: 6.0-4.0
エメラルド

TSUVALU ANGEL

ツバル エンジェルコイン [1/25 オンス]

「愛と平和」への想いを込めて、天使と鳩のデザインがあしらわれたツバル発行のコイン。(裏面：エリザベス女王2世の肖像)

品位 ゴールド：K24(99.99%)*純金

① 1/25 オンス (1.2g), 14.0mm **FLAME** K18

原寸大



N-085 / BS: 4.3-2.0



N-086 / BS: 5.0-2.2



N-087 / BS: 5.0-2.2



N-088 / BS: 5.5-4.5



N-089 / BS: 5.5-4.5



N-090 / BS: 5.5-4.5



N-091 / BS: 5.5-4.5



N-092 / BS: 5.0-2.2



N-093 / BS: 5.0-2.2



N-094 / BS: 5.0-2.2



N-095 / BS: 5.0-2.2



N-096 / BS: 5.5-4.5



N-097 / BS: 6.0-3.5
ダイヤバチカン



N-098 / BS: 6.0-3.5
ダイヤバチカン



N-099 / BS: 5.0-2.2



N-100 / BS: 7.0-5.0
ダイヤ枠



N-101 / BS: 6.0-4.0
ダイヤ枠



N-102 / BS: 6.0-4.0
ダイヤ枠



N-103 / BS: 6.0-4.0
ルビー枠



N-104 / BS: 6.0-4.0
ルビー枠



N-105 / BS: 5.0-3.0
両面ガラスタイプ



N-106 / BS: 5.0-3.0
両面ガラスタイプ



N-107 / BS: 5.0-3.0
両面ガラスタイプ



N-108 / BS: 5.0-3.0
両面ガラスタイプ



裏面
プルーフライク加工

※ 両面ガラスタイプは防水ではございません。

MAPLE LEAF

カナダ メイプルリーフコイン [1/10-1オンス]

表にはエリザベス女王の肖像、裏にはメイプルリーフがあしらわれたカナダ王室造幣局発行のコイン。

品位 ゴールド: K24(99.99%)*純金 / プラチナ: Pt1000(99.95%)

① 1オンス (31.1g), 30.0mm **FLAME** K18, Pt900

原寸大



N-109/BS:15.0-8.0 / ダイヤ枠



N-110/BS:15.0-8.0 / ダイヤ枠



裏面

② 1/2 オンス (15.5g), 25.0mm **FLAME** K18



N-111/BS:9.5-5.0



N-112/BS:9.5-5.0



N-113/BS:9.5-5.0



N-114/BS:11.5-6.0 / ダイヤ枠



N-115/BS:11.5-6.0 / ダイヤ・ルビー枠

③ 1/10 オンス (3.1g), 16.0mm **FLAME** K18



N-116/BS:4.5-3.0



N-117/BS:6.5-3.5



N-118/BS:6.5-3.5



N-119/BS:6.5-3.5

PAMP ANGEL

パンプ エンジェル [2.5-5g]

両面に天使のデザインがあらわれた、スイスのPAMP社が発行するミニインゴットバー。

品位 ゴールド：K24(99.99%)*純金 / プラチナ：Pt1000(99.95%)

5g, 22.0mm FLAME K18

原寸大



N-120 / BS: 7.5-4.0



N-121 / BS: 8.0-5.5



N-122 / BS: 8.0-5.5



N-123 / BS: 8.0-5.5



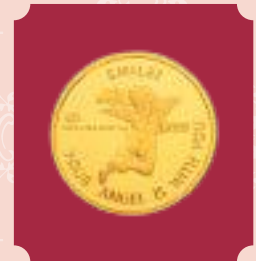
N-124 / BS: 7.5-4.0



N-125 / BS: 7.5-4.0



N-126 / BS: 7.5-4.0



裏面
ブルーフライク加工

2.5g, 18.0mm FLAME Pt900, Pt850



N-127 / BS: 6.0-3.5



N-128 / BS: 6.0-3.5



N-129 / BS: 6.5-4.0



N-130 / BS: 6.5-4.0



N-131 / BS: 6.0-3.5



N-132 / BS: 6.0-3.5



N-133 / BS: 6.0-4.0
ダイヤバチカン



N-134 / BS: 6.0-4.0
ダイヤバチカン



N-135 / BS: 7.0-4.0
ダイヤ・ルビー枠



裏面
ブルーフライク加工

PAMP ANGEL

パンプ エンジェル [1/25 オンス-2.5g]

2.5g, 18.0mm **FLAME** K18

原寸大



N-136 / BS: 8.0 - 5.5



N-137 / BS: 6.0 - 3.5



N-138 / BS: 8.0 - 5.5



N-139 / BS: 8.0 - 5.5



N-140 / BS: 6.0 - 3.5



N-141 / BS: 6.0 - 3.5



N-142 / BS: 6.0 - 3.5



N-143 / BS: 6.0 - 4.0 / ダイヤバチカン



N-144 / BS: 6.0 - 4.0
ダイヤバチカン



N-145 / BS: 6.5 - 3.5
ダイヤ・ルビー枠



N-146 / BS: 8.0 - 5.0
両面ガラスタイプ



N-147 / BS: 8.0 - 5.0
両面ガラスタイプ

1/25 オンス (1.2g), 14.0mm **FLAME** Pt900, Pt850



N-148 / BS: 4.3 - 2.0



N-149 / BS: 5.5 - 4.5



N-150 / BS: 5.5 - 4.5



N-151 / BS: 5.0 - 2.2



N-152 / BS: 5.0 - 2.2



N-153 / BS: 6.0 - 3.5
ダイヤバチカン



N-154 / BS: 6.0 - 3.5
ダイヤバチカン



N-155 / BS: 6.0 - 4.0
ダイヤ枠



N-156 / BS: 6.0 - 4.0
ダイヤ枠



N-157 / BS: 5.0 - 3.0
両面ガラスタイプ

PAMP ANGEL

パンプ エンジェル [1/25 オンス]

横(内寸)



【バチカンサイズ (BS)】
BS: 縦 mm × 横 mm
※形状は各商品画像参照

① 1/25 オンス (1.2g), 14.0mm **FLAME** K18

原寸大



N-158 / BS: 5.0-2.2



N-159 / BS: 5.0-2.2



N-160 / BS: 5.5-4.5



N-161 / BS: 5.5-4.5



N-162 / BS: 5.5-4.5



N-163 / BS: 5.5-4.5



N-164 / BS: 5.5-4.5



N-165 / BS: 5.0-2.2



N-166 / BS: 5.0-2.2



N-167 / BS: 5.0-2.2



N-168 / BS: 5.0-2.2



N-169 / BS: 5.0-2.2



N-170 / BS: 5.0-2.2



N-171 / BS: 6.0-3.5
ダイヤバチカン



N-172 / BS: 6.0-3.5
ダイヤバチカン



N-173 / BS: 6.0-4.0
ダイヤ枠



N-174 / BS: 6.0-4.0
ダイヤ枠



N-175 / BS: 6.0-4.0
ダイヤ枠



N-176 / BS: 6.0-4.0
ルビー枠



N-177 / BS: 6.0-4.0
ルビー枠



N-178 / BS: 7.0-5.0
サファイア枠



N-179 / BS: 5.0-3.0
両面ガラスタイプ



N-180 / BS: 5.0-3.0
両面ガラスタイプ



N-181 / BS: 5.0-3.0
両面ガラスタイプ



N-182 / BS: 5.0-3.0
両面ガラスタイプ

※ 両面ガラスタイプは防水ではございません。

PAMP MARIA

パンプ マリア (オーバル / カク) [1-2.5g]

イエスを抱きかかえた聖母マリアのデザインがあらわれた、スイスのPAMP社が発行するミニインゴットバー。

品位 ゴールド: K24(99.99%) *純金 / プラチナ: Pt1000(99.95%)

2.5g, オーバル, 22.5mm x 14.1mm **FLAME** K18

原寸大



N-183 / BS: 6.0-3.5



N-184 / BS: 8.5-4.0



N-185 / BS: 7.0-5.0
ダイヤ枠



N-186 / BS: 7.0-5.0
ダイヤ枠

1g, オーバル, 14.5mm x 8.9mm **FLAME** K18



N-187 / BS: 4.3-2.0



N-188 / BS: 5.0-2.2



N-189 / BS: 5.0-2.2



裏面
ブルーフライク加工



N-190 / BS: 6.0-4.0
ダイヤ枠



N-191 / BS: 6.0-4.0
ダイヤ枠



N-192 / BS: 6.0-4.0
ルビー枠



N-193 / BS: 6.0-4.0
ルビー枠

1g, カク, 14.7mm x 8.9mm **FLAME** K18



N-194 / BS: 5.0-3.0
両面ガラスタイプ



N-195 / BS: 5.0-3.0
両面ガラスタイプ



N-196 / BS: 5.0-3.0
両面ガラスタイプ



N-197 / BS: 5.0-3.0
両面ガラスタイプ



裏面
ブルーフライク加工

PAMP CLEOPATRA

パンプ クレオパトラ [1-2.5g]

エジプト最後の女王クレオパトラのデザインがあらわれた、スイスのPAMP社が発行するミニインゴットバー。

品位 ゴールド：K24(99.99%) *純金

① オーバル, 2.5g:22.5mm × 14.1mm *N-206~208 / 1g:14.5mm × 8.9mm *N-209~214 **FLAME** K18

原寸大



N-206 / BS: 6.0-3.5



N-207 / BS: 7.0-5.0
ダイヤ枠



N-208 / BS: 7.0-5.0
ダイヤ枠



N-209 / BS: 5.0-2.2



N-210 / BS: 5.0-2.2



N-211 / BS: 6.0-4.0
ダイヤ枠



N-212 / BS: 6.0-4.0
ダイヤ枠



N-213 / BS: 6.0-4.0
ルビー枠



N-214 / BS: 6.0-4.0
ルビー枠



裏面
ブルーフライク加工

※ 以下左ページ：パンプ マリアの続き

② 2.5g, オーバル, 22.5mm × 14.1mm **FLAME** Pt850



N-198 / BS: 6.5-3.5



N-199 / BS: 8.5-4.0



N-200 / BS: 6.5-3.5



裏面
ブルーフライク加工

③ 1g, オーバル, 14.5mm × 8.9mm **FLAME** Pt900, Pt850



N-201 / BS: 5.0-2.2



N-202 / BS: 5.0-2.2



N-203 / BS: 5.0-2.2



N-204 / BS: 6.0-4.0
ダイヤ枠



N-205 / BS: 6.0-4.0
ダイヤ枠

Switzerland LIBERTY

スイス リバティ [10-20g]

自由の女神のデザインがあしらわれた、スイス発行のミニインゴットバー。

品位 ゴールド：K24(99.99%)*純金 / プラチナ：Pt1000(99.95%)

20g, 31.1mm × 18.1mm FLAME K18, Pt850

原寸大



N-215 / BS:12.0-5.5



N-216 / BS:12.0-5.5



N-217 / BS:12.0-5.5



N-218 / BS:14.0-6.5



N-219 / BS:12.0-5.5



N-220 / BS:12.0-5.5



N-221 / BS:12.0-5.5



N-222 / BS:14.0-6.5

10g, 25.4mm × 15.3mm FLAME K18



N-223 / BS: 8.5-4.5



N-224 / BS: 8.5-4.5



N-225 / BS: 8.5-4.5

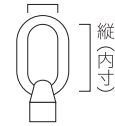


N-226 / BS:12.0-5.5

Switzerland LIBERTY

スイス リバティ [5g]

横(内寸)



【バチカンサイズ (BS)】
BS: 縦 mm × 横 mm
※形状は各商品画像参照

5g, 23.2mm × 14.0mm **FLAME** K18, Pt900, Pt850

原寸大



N-227 / BS: 6.5 - 4.0



N-228 / BS: 6.5 - 4.0



N-229 / BS: 6.5 - 4.0



N-230 / BS: 9.5 - 4.5



N-231 / BS: 8.0 - 6.0



N-232 / BS: 8.0 - 6.0



N-233 / BS: 8.0 - 6.0



裏面
ブルーフライク加工



N-234 / BS: 6.5 - 4.0



N-235 / BS: 6.5 - 4.0



N-236 / BS: 6.5 - 4.0



N-237 / BS: 9.5 - 4.5



N-238 / BS: 8.0 - 6.0



N-239 / BS: 8.0 - 6.0



N-240 / BS: 8.0 - 6.0



裏面
ブルーフライク加工

Switzerland LIBERTY

スイス リバティ [1-2g]

2g, 19.1mm x 11.7mm **FLAME** K18, Pt850

原寸大



N-241 / BS: 4.2 - 2.0



N-242 / BS: 6.5 - 3.5



N-243 / BS: 6.5 - 3.5



N-244 / BS: 6.5 - 3.5



N-245 / BS: 6.5 - 3.5



N-246 / BS: 4.2 - 2.0



N-247 / BS: 6.5 - 3.5



N-248 / BS: 6.5 - 3.5



N-249 / BS: 6.5 - 3.5



N-250 / BS: 6.5 - 3.5

1g, 15.1mm x 8.6mm **FLAME** K18, Pt900, Pt850



N-251 / BS: 4.2 - 2.0



N-252 / BS: 5.5 - 2.2



N-253 / BS: 5.5 - 2.2



N-254 / BS: 5.5 - 2.2



N-255 / BS: 5.5 - 2.2



N-256 / BS: 5.0 - 3.0
両面ガラスタイプ



N-257 / BS: 5.0 - 3.0
両面ガラスタイプ



N-258 / BS: 5.0 - 3.0
両面ガラスタイプ



N-259 / BS: 5.0 - 3.0
両面ガラスタイプ



N-260
BS: 4.2 - 2.0



N-261
BS: 5.5 - 2.2



N-262
BS: 5.5 - 2.2



N-263
BS: 5.5 - 2.2



N-264
BS: 5.5 - 2.2



N-265 / BS: 5.0 - 3.0
両面ガラスタイプ

AMERICAN

アメリカ コイン [1/4-1オンス, 27.0mm]

アメリカを代表するセントゴードENSとインディアンヘッドのコイン。

品位 イーグル: K22(91.67%) / インディアン: K21.6(90.00%)

① イーグルコイン **FLAME** K18

原寸大



N-266 / BS:15.0-8.0
1オンス (33.9g), 32.7mm
ダイヤ枠



N-267 / BS:11.5-6.0
1/2オンス (16.9g), 27.0mm
ダイヤ枠



N-268 / BS:11.5-6.0
1/2オンス (16.9g), 27.0mm
ダイヤ・ルビー枠



裏面



N-269 / BS: 9.5-5.5
1/4オンス (8.4g), 22.0mm
ダイヤ枠



N-270 / BS: 6.5-3.5
1/4オンス (8.4g), 22.0mm
ダイヤ・ルビー枠

② インディアン10ドルコイン, 16.7g, 27.0mm **FLAME** K18



N-271 / BS:11.5-6.0
ダイヤ枠



N-272 / BS:11.5-6.0
ダイヤ・ルビー枠



裏面

Coin Index

コイン インデックス一覧

ペンダントに使用しているコインの一覧(原寸大)。
ご希望のコインと、シンプルなネジ枠(右画像)を組み合わせて、
ペンダントにすることも可能です。
右画像の形状以外にも各種ご用意がございますので、
ご希望の際はお問い合わせください。

原寸大



シンプルネジ枠
※ 3つ目はセッティングイメージ

品位	【①~③】 純金: K24(99.99%) / 純プラチナ: Pt1000(99.95%)
	【④】 イーグル: K22(91.67%) / インディアン: K21.6(90.00%)

① ツバルホース



1/2 オンス
30.0 mm 15.5 g



1/5 オンス
22.0 mm 6.2 g



1/10 オンス
18.0 mm 3.1 g



1/25 オンス
14 mm 1.2 g



裏面



1/5 オンス
22.0 mm 6.2 g



1/10 オンス
18.0 mm 3.1 g



1/25 オンス
14.0 mm 1.2 g



裏面

② ツバルエンジェル



1/25 オンス
14 mm 1.2 g



裏面

③ メイプルリーフ



1 オンス
30.0 mm 31.1 g



1/2 オンス
25.0 mm 15.5 g



1/10 オンス
16.0 mm 3.1 g



裏面

④ パンプエンジェル



5 g
22.0 mm



2.5 g
18.0 mm



1/25 オンス
14.0 mm 1.2 g



裏面



2.5 g
18.0 mm



1/25 オンス
14.0 mm 1.2 g



裏面

⑤ マリア(オーバル)



2.5 g
22.5 × 14.1 mm



1 g
14.5 × 8.9 mm



裏面



2.5 g
22.5 × 14.1 mm



1 g
14.5 × 8.9 mm



裏面

⑥ マリア(カク)



1 g
14.7 × 8.9 mm



裏面

⑦ クレオパトラ



2.5 g
22.5 × 14.1 mm



1 g
14.5 × 8.9 mm



裏面



1/25 オンス
14.0 mm 1.2 g



裏面

⑧ リバティ



20 g
31.1 × 18.1 mm



10 g
25.4 × 15.3 mm



5 g
23.2 × 14.0 mm



2 g
19.1 × 11.7 mm



1 g
15.1 × 8.6 mm



裏面

⑨ アメリカ



20 g
31.1 × 18.1 mm



5 g
23.2 × 14.0 mm



2 g
19.1 × 11.7 mm



1 g
15.1 × 8.6 mm



裏面



インディアン
10ドル コイン
27.0 mm 16.7 g



イーグル
1 オンス
32.7 mm 33.9 g



イーグル
1/2 オンス
27.0 mm 16.9 g



イーグル
1/4 オンス
22.0 mm 8.4 g



イーグル
裏面



インディアン
10ドル コイン
裏面



presented by

